

## Dampkappen Afzuigkap, rvs AISI304, rvs labyrint filters, wandmodel, 2000x1100mm

ITEM # \_\_\_\_\_

MODEL # \_\_\_\_\_

NAAM # \_\_\_\_\_

SIS # \_\_\_\_\_

AIA # \_\_\_\_\_



642017 (EP1120T)

Afzuigkap, rvs AISI304, rvs  
labyrint filters, wandmodel,  
2000x1100mm

### Omschrijving

#### Punt nr

Afzuigkap voor muur opstelling. Uitgevoerd met vlakke kopzijden en lengtezijden.  
afzuigkapaciteit 2500 m<sup>3</sup>/uur  
vetfilters 4x 500x400x30 mm  
lucht afvoeropening 298x262 mm

### Belangrijkste Gegevens

- Buitenste panelen met afgebogen randen om verwondingen te voorkomen.
- Voorbereid voor de installatie van verlichting.
- Laag geluidsniveau.

### Constructie

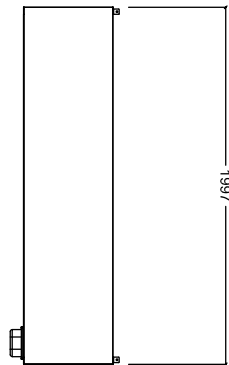
- Ophangogen en pluggen voor plafondmontage.
- AISI 304 RVS condensopvangbak.
- Labyrint filters garandeert een constante, filtratie om verstopping te voorkomen en om te beschermen tegen brand.
- AISI 304 RVS dichte panelen voor een correcte uitlaatgassen afvoer.
- Afvoergaten zijn ontworpen om drukval te minimaliseren.
- Rondom een opvanggoot met afvoeropening naar een roestvrijstalen container.
- Geheel vervaardigd in AISI 304 RVS.
- AISI 304 RVS labyrint filters gemakkelijk verwijderbaar voor reiniging.

### Optionele Accessoires

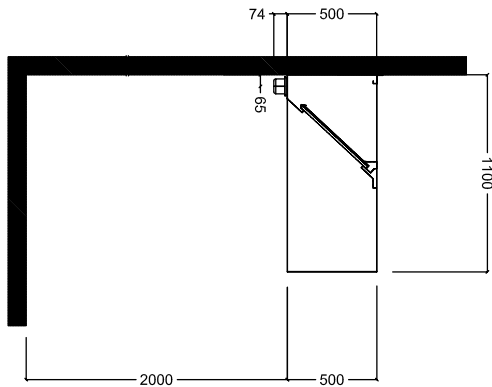
- Snelheidsregelaar voor ventilator tot 1,17kW PNC 640076
- Afvoer voor afzuigkappen, diameter 1/2" (m), met plug PNC 640409

Gekeurd: \_\_\_\_\_

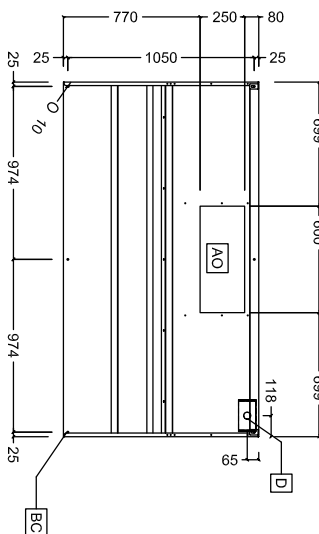
Front aanzicht



Zij aanzicht



Boven aanzicht


**Algemene Gegevens:**

|                              |         |
|------------------------------|---------|
| Afmetingen, extern, breedte: | 2000 mm |
| 642017 (EP1120T)             |         |
| Afmetingen, extern, diepte:  | 1100 mm |
| Afmetingen, extern, hoogte:  | 500 mm  |
| Gewicht, netto:              | 51 kg   |

**Afzuiging vereisten:**

|                   |           |
|-------------------|-----------|
| Lucht capaciteit: | 2900 mc/h |
|-------------------|-----------|